

小型タイマー基板

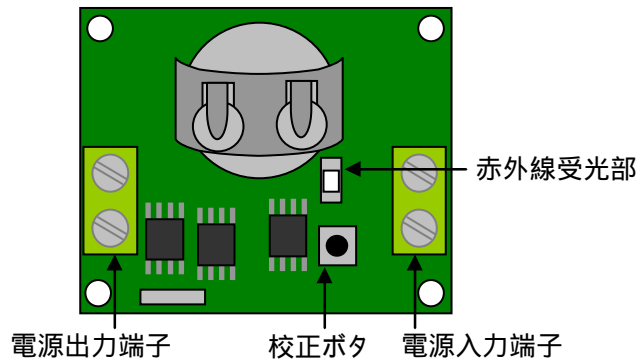
JPSMALL2

取扱説明書

保証書付

ご使用前に、この説明書をよくお読みください。
お読みになった後も、必ず保存してください。

ご使用方法



電源入出力端子をACアダプタ、LED表示ユニットなどにそれぞれ接続して使用し、付属のソフトにより設定した1日8回までの電源ON-OFF動作を行います。

インストール・コピー for Windows XP

付属CDをパソコンにセットし、TimerSetフォルダをパソコンの任意の場所へコピーして貼り付けます。



PL-2303 for Windows XP フォルダ内のDriver Installerアイコンをダブルクリックします。



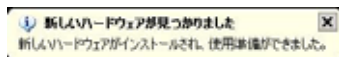
ウィザードウィンドが表示されるので「NEXT」をクリックします。



下のウィンドウが表示されます。「Finish」をクリックして閉じます。



付属のUSBケーブルをパソコンに接続すると、タスクバーに次のメッセージが表示されます。



USBケーブルはインストール後に接続してください。

Windows Vista、7 をお使いの場合は付属CD内の「Windows Vista、7のUSB-Serialドライバ インストール手順」を参照ください。

ソフトウェアの使い方

任意の場所にコピーしたTimerSetフォルダを開き、Timer Set フォルダ内のアイコンをダブルクリックします。

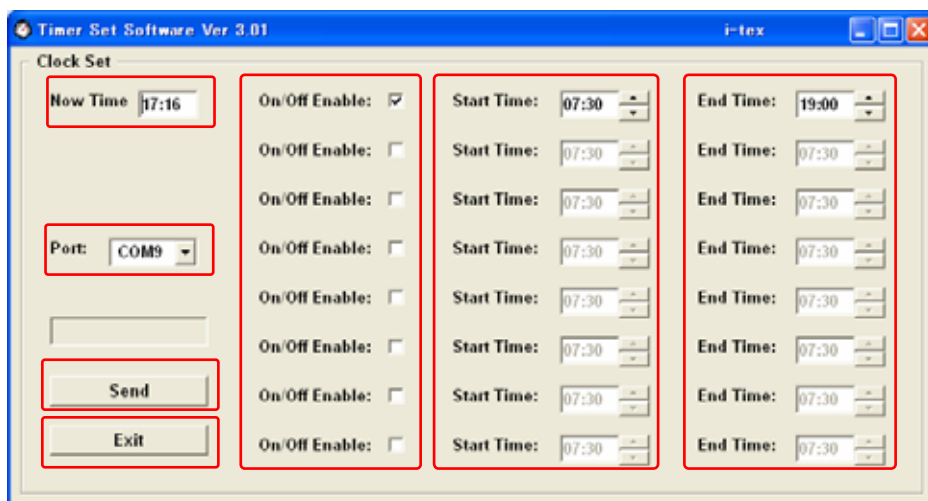


Timer Set Ver3.01



Timer Set Ver3.01
i-tex

次のウィンドウが表示されます。設定時間と接続したシリアルポート(COM)を選択します。



現在時刻はパソコンの時間が反映され、設定時間と共に転送されます。
接続されたシリアルポートを選択します。ポート番号はUSBケーブルを接続し、マイコンコンピュータ プロパティ ハードウェア デバイスマネージャ ポートで確認することができます。
チェックすると有効となります。
表示開始時間を24時間制で設定します。
表示終了時間を24時間制で設定します。
クリックすると ~ のデータを送信します。
ソフトを閉じ作業を終了します。

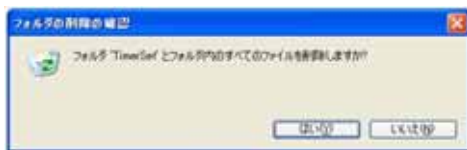
LEDの電源をONにし、USBケーブルをパソコンに接続した状態で、赤外線ケーブルの投光部をタイマー基板の受光部にあてたまま 「Send」をクリックすると設定した内容をCOMポートを通じて転送します。

アンインストール・削除 for Windows XP

任意の場所にコピーしたフォルダを右クリックして削除します。



確認ウィンドウが表示されたら「はい」をクリックします。



スタートメニューからコントロールパネルを開きます。

「プログラムの追加と削除」をダブルクリックします。



一覧よりインストールしたドライバを選択し、「変更と削除」をクリックします。



ウィザードウィンドが表示されたら「Uninstaller driver」を選択し、「NEXT」をクリックします。



下のウィンドが表示されるので「No,・・・」を選択し、「Finish」をクリックします。



一覧ウィンドウ、コントロールパネルを閉じて完了です。

Windows Vista、7 をお使いの場合は付属CD内の「Windows Vista、7のUSB-Serialドライバ アンインストール手順」を参照ください。

その他

このソフトウェアを当社の許可なく、無断で複製、再配布することを禁じます。
本製品の一部、または全部を当社に無断で転載、複製、改変等を行うことは禁じられています。
本書に記載されている他社製品名は各社の商標、または登録商標です。™、©、®等のマークは特に記載してありません。

保証・アフターサービス

保証期間内に取扱説明書にそった正常の使用状態で故障した場合には、販売店または販売元が無料で修理いたします。必ず保証書を添えてご依頼ください。

次のような場合には、保証期間内でも有料修理になりますのでご注意ください。

- 1 保証書のご提示がない場合および保証書にお買上げ日、お客様名、販売店の記入のない場合、あるいは字句を書きかえられた場合
- 2 誤ったご使用、不注意、不当な修理、改造、天災地変等による故障または損傷
- 3 ご使用中に生じる外観上の変化

修理品の運賃、諸掛り費用はお客様にてご負担願います。

修理にあたり、部品・その他の付属品は一部代替部品を使用させて頂くことがあります。また、修理が困難な場合には、同等品と交換させて頂くことがあります。

保証期間経過後も原則として有料修理が可能です。販売元にご相談ください。

ご不明な点は販売店にお問い合わせください。

本機は付属品を含め、改良のため予告なく変更することがあります。

⊘ 禁止

-使用・保管場所について-

トラブルの原因になりますので、次のような場所では使用及び保管をしないでください。

直射日光の当たる場所やヒーターなどの熱源に近い場所

ホコリや湿気の多い場所

振動や衝撃の加わる場所

温度0 以下、40 以上になる場所

⚠ 警告

-誤飲について-

付属部品は幼児の手の届く場所に置かないでください。万一、飲み込んだ場合は、すぐに医師の治療を受けてください。

⚠ 注意

-本機について-

分解または改造しないでください。本機が故障したり、ケガをする原因となることがあります。

紙や布を本機の上にかぶせたり、置いたりしないでください。火災や故障の原因になります。

水、薬品などが本機にかからないようにしてください。故障や感電の原因になります。

お手入れに揮発性の液体(シンナー、ベンジンなど)や、ぬれた布などは使用しないで、乾いたやわらかい布をご使用ください。変質したり色が変わったりすることがあります。

保証書

お買上げ後1年間の保証期間内に取扱説明書にそった正常の使用状態で故障した場合には、無料で修理いたします。本書をご提示の上、販売店または販売元に修理をご依頼ください。

尚、本保証書によってお客様の法律上の権利を制限するものではありません。

本書は日本国内においてのみ有効です。

本書は再発行致しませんので大切に保管してください。

機種名	小型タイマー基板 JPSMALL2	
お買上げ日	年 月 日	
保証期間	お買上げ日より1年間	
お客様	お名前	
	ご住所	
	T E L	
販売店		

製品仕様

	JPSMALL2
外形寸法	縦32×横45×厚13mm
重量	約13g
設定ソフト	Timer Set Software Ver3.01
電圧	3～6V *1
電流	5A以下 *1
バックアップ	ボタン電池による
付属品	設定ソフトCD-R、USB赤外線ケーブル

*1電圧、電流が仕様の範囲を超える場合はリレーなどを使用して接続ください

設定ソフト動作環境

O	S	WindowsXP 日本語版以上
C	P	U Pentium -500MHz以上
メモ	リ	128MB以上を推奨
HDD	空き容量	10MB以上を推奨

販売元

i-tex 株式会社 アイテックス

〒198-0022 東京都青梅市藤橋3-9-15
(株)市川精機 内

URL: <http://www.i-tex.co.jp>

企画・輸入元

株式会社 **市川精機**
ICHIKAWA SEIKI INC.

〒198-0022 東京都青梅市藤橋3-9-15

URL: <http://www.ichikawa-seiki.co.jp>